

## Sammanställning av hälsobesöksprotokollen 2014

Under verksamhetsåret har antalet besök i varje period varierat mellan 56 och 63. Nedan följer en sammanställning över respektive fråga under Observationsdelen samt Diskussionsdelen för de inkomna protokollen:

### OBSERVATIONER RÖRANDE DJURHÄLSAN

#### 1. Minkarna har lämpligt hull.

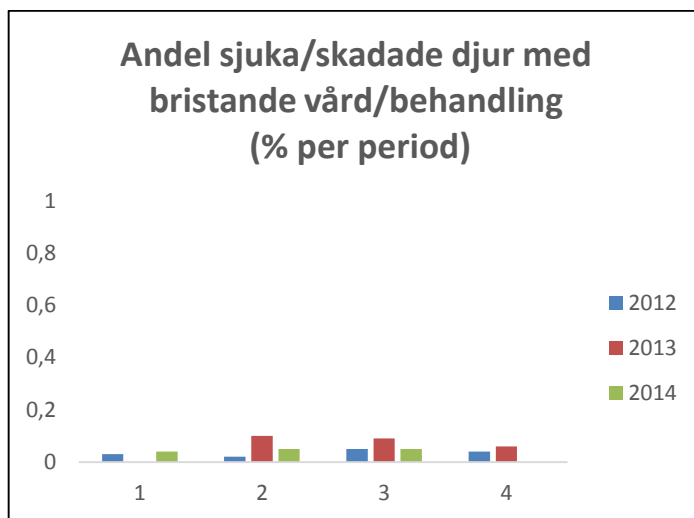
Inga avvikelser noterades under 2014.

#### 2. Minkar som är skadade eller sjuka hålls ensamma och får nödvändig vård.

*Möjlighet att hålla skadade och sjuka djur ensamma.*  
Inga avvikelser noterades under 2014.

*Behandling av skadade och sjuka djur:*

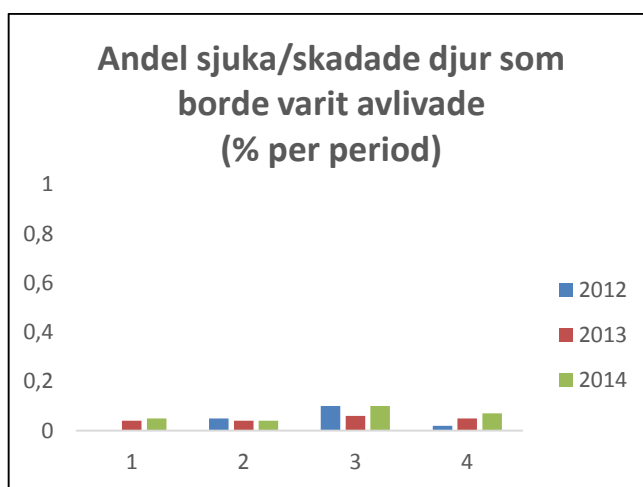
2014	Antal observerade djur	Uppmärkta djur som inte får nödvändig vård	Procent
Per 1	14095	5	0,04 %
Per 2	13595	7	0,05 %
Per 3	16805	9	0,05 %
Per 4	14884	0	0 %



*Anm: notera att skalan på y-axeln är mellan 0-1 % (och inte 0-100 %).*

*Förekomst av djur som borde varit avlivade:*

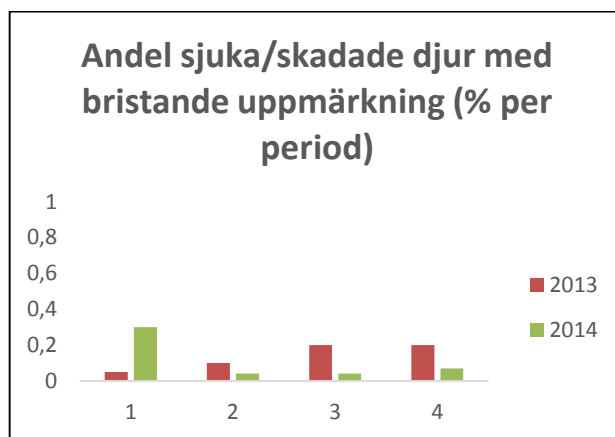
2014	Antal observerade djur	Antal djur som borde varit avlivade	Procent
Per 1	14095	7	0,05 %
Per 2	13595	6	0,04 %
Per 3	16805	18	0,1 %
Per 4	14884	11	0,07 %



*Anm: notera att skalan på y-axeln är mellan 0-1 % (och inte 0-100 %).*

*Förekomst av skadade eller sjuka djur som ej är uppmärkta:*

2014	Antal observerade djur	Sjuka/skadade djur som inte är uppmärkta	Procent
Per 1	14095	46	0,3 %
Per 2	13595	6	0,04 %
Per 3	16805	6	0,04 %
Per 4	14884	11	0,07 %



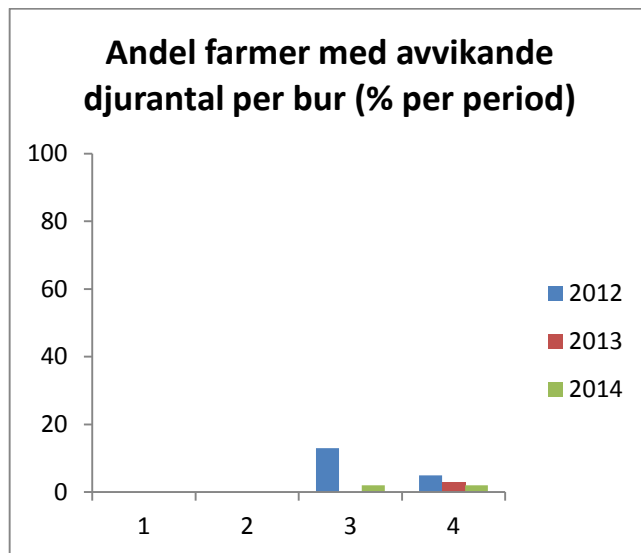
*Anm: notera att skalan på y-axeln är mellan 0-1 % (och inte 0-100 %). Siffror saknas för 2012.*

Sammanfattad bild:

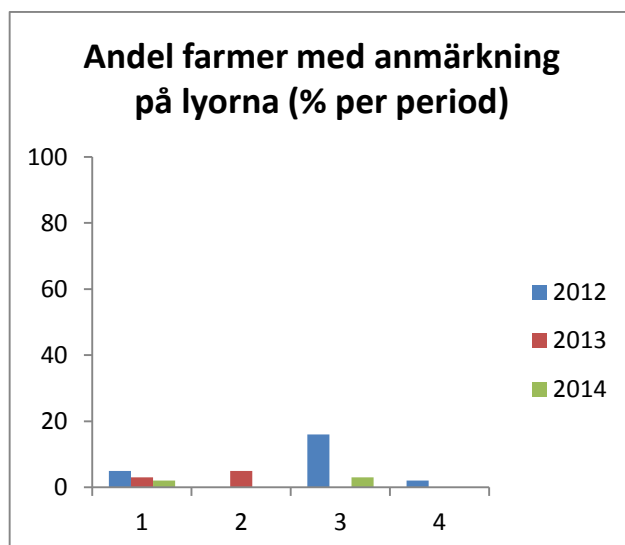
- Vård och behandling av sjuka/ skadade djur är fortsatt bra.
- Tydligare riktlinjer för när ett skadat djur bör avlivas behöver implementeras vidare.
- Uppmärkningen av skadade/sjuka djur har förbättrats det gångna året.

### 3. Minkarna har tillräckligt utrymme och utrymmet håller god hygien

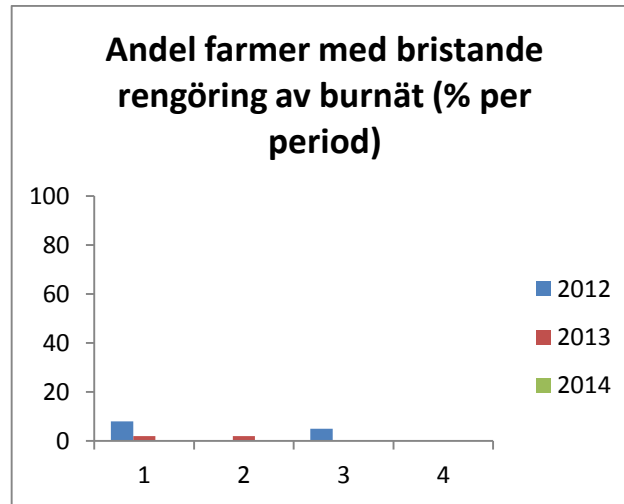
*Djurantalet per bur som stämmer överens med gällande bestämmelser*



*Lya i bra skick och med strö*



### Rengöring av burnät



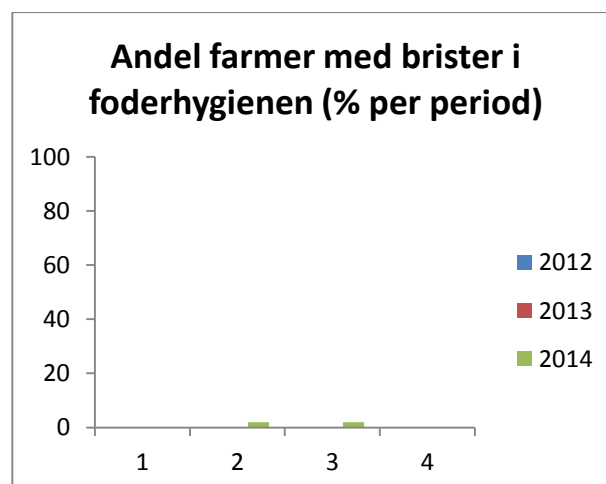
### Rengöring av fodernät

Inga avvikelser noterades under 2014.

#### Sammanfattad bild:

- Förbättring kan noteras för alla frågorna under den här punkten, men enstaka avvikelser gör att fortsatt implementeringsarbete är viktigt.

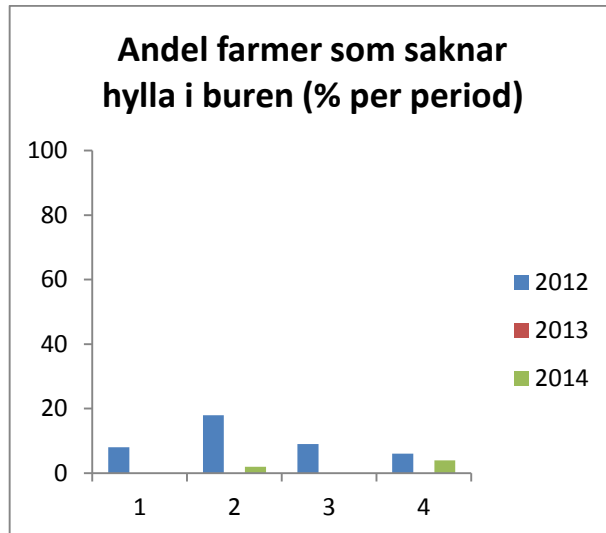
## 4. Minkarna utfodras med lämpligt foder



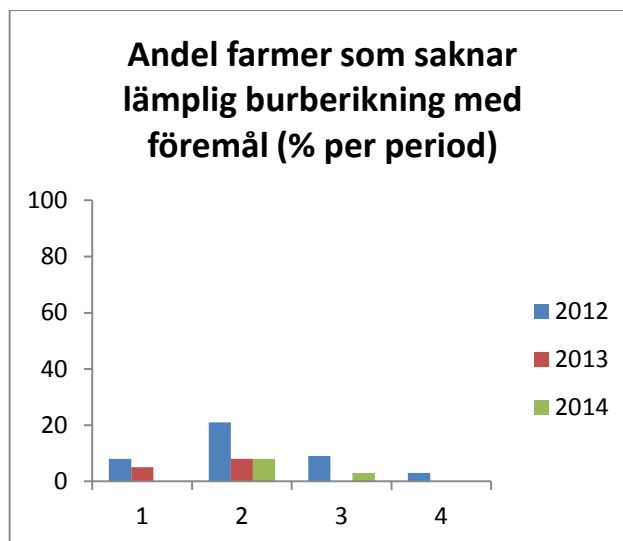
Under året har mellan 12 och 16 % av farmarna fått anmärkning för att de ej sparat foderprover.

## 5. Burmiljön är utformad för att möta minkens sysselsättningsbehov

*Buren är utrustad med hylla:*



*Buren är utrustad med föremål:*

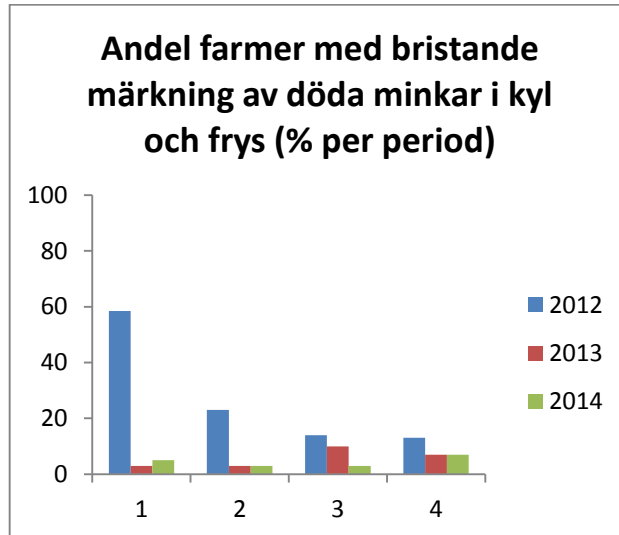


Sammanfattad bild:

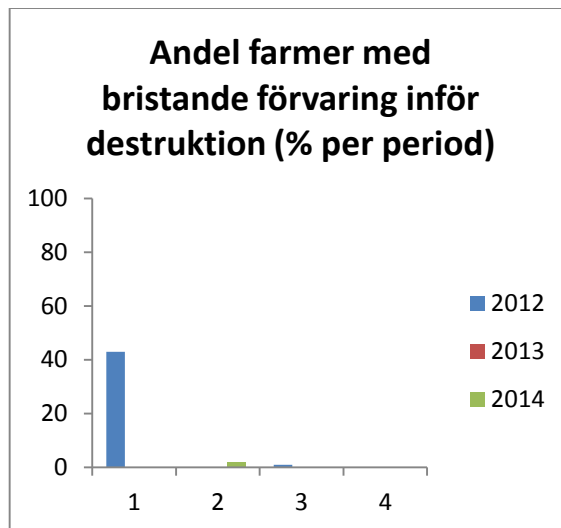
- Sedan 1/1 2014 är det lagstadgat att alla burar ska ha hylla. Här måste bättring ske.
- Berikning av burarna har förbättrats. Även berikning är ett krav i föreskrifterna och det är av stor vikt att alla djur har berikning under alla perioder. Här måste förbättringar ske.

## 6. Döda minkar har avlägsnats från skugghusen

*Märkning av döda minkar i kyl och frys:*



*Korrekt förvaring av döda djur inför destruktion:*

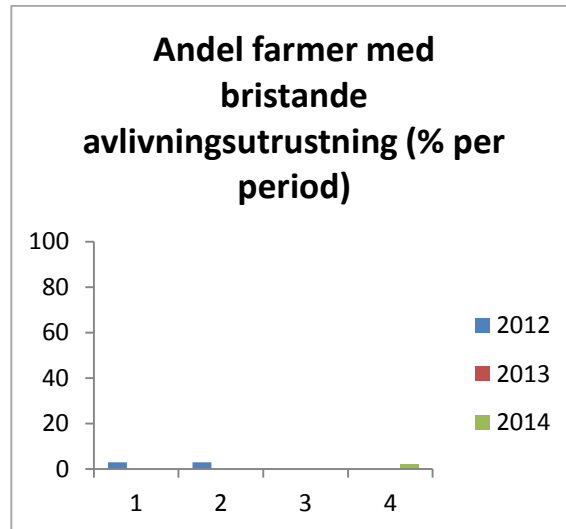


Sammanfattad bild:

- Avsevärda förbättringar har skett sedan början av 2012.

## 7. Avlivningsutrustning

*Ändamålsenligt utformad avlivningsutrustning:*



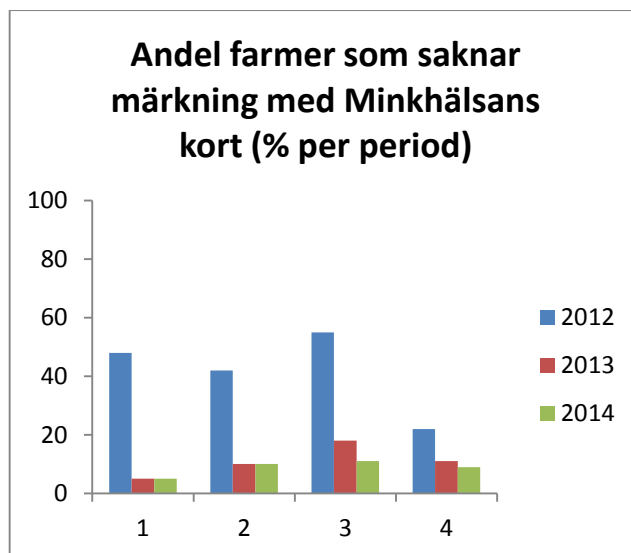
*Möjlighet att avliva enstaka minkar:*  
Inga avvikelser noterades under 2014.



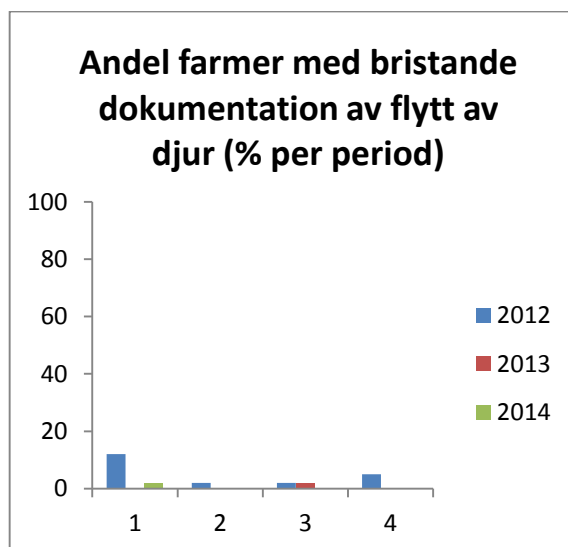
## OBSERVATIONER RÖRANDE DOKUMENTATION

### 1. Dokumentation i enlighet med kraven i Minkhälsan

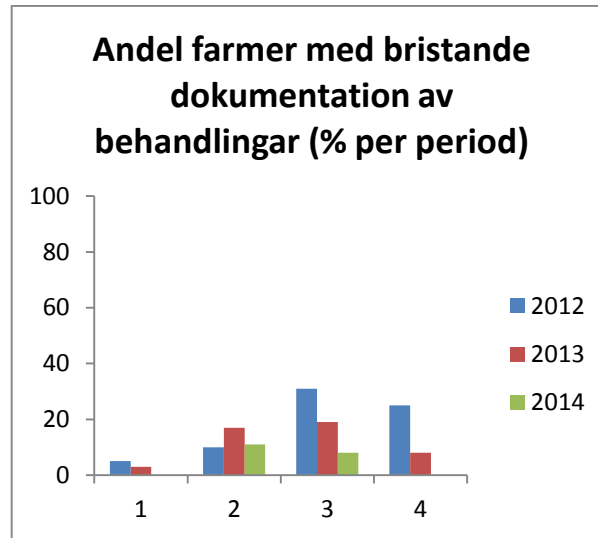
*Märkning av burar med Minkhälsans kort:*



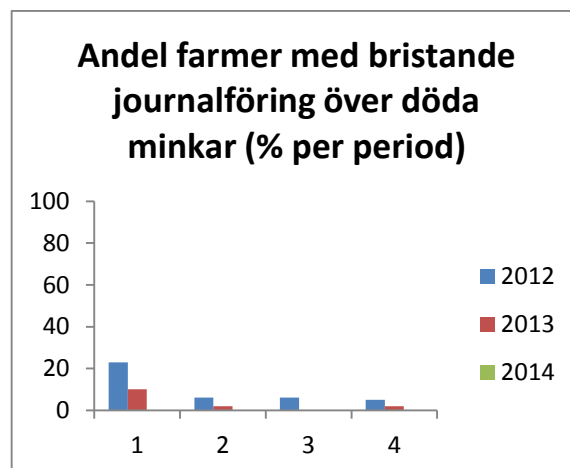
*Dokumentation av flytt av djur*



### *Dokumentation av behandlingar*



### *Journalföring av döda minkar*

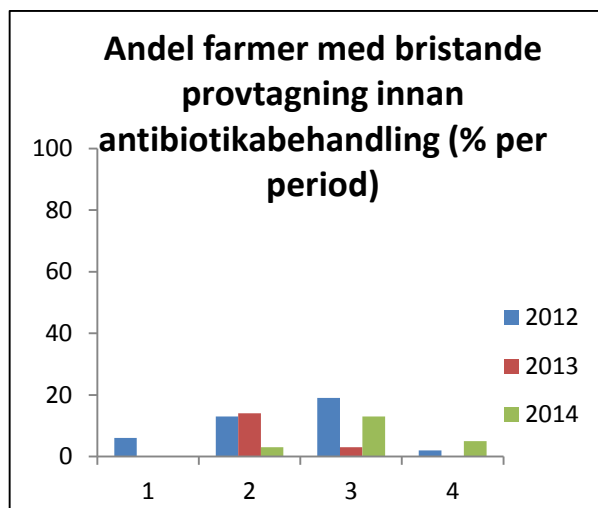


#### Sammanfattad bild:

- Avsevärda förbättringar i dokumentationen har skett.
- Användningen av Minkhälsans sjukdomskort har förbättrats något det gångna året.
- Det som fortfarande kvarstår är dokumentation över behandlingar under framförallt period 2 och 3.

## 2. Förebyggande hälsovård

### *Provtagning innan antibiotikabehandling*



#### Sammanfattad bild:

- Förbättringar har skett sedan 2012. Det som behöver förbättras är provtagningen under period 3.

## **PRIORITERADE OMRÅDEN FÖR FÖRBÄTTRING INFÖR 2015:**

- (1) Diskussion om framtida användning av Minkhälsans sjukdomskort.
- (2) Att lathundar följs och allvarligt sjuka/skadade minkar avlivas.
- (3) Att alla burar utrustas med hylla och berikningsföremål under alla årets perioder
- (4) Att föreskrifter gällande antal djur per bur följs utan undantag.
- (5) Att provtagning för bakterieodling och resistensbestämning regelmässigt sker innan antibiotikabehandling sätts in.
- (6) Att djurägarna förbättrar dokumentationen av behandlingar.
- (7) Uppföljning av och påföljd för farmer med upprepade anmärkningar.